

Sopocki Pakiet Powitalny dla uczniów i rodziców





Bezpłatna publikacja Urzędu Miasta Sopotu

Edycja 1. 2021

Opracowanie:

Centrum Kształcenia Ustawicznego w Sopocie
ul. Tadeusza Kościuszki 22-24, 81-704 Sopot

Zdjęcia okładkowe: unsplash.com,
awers - Vultar Bahr, rewers - Jess Bailey

Opracowanie graficzne i skład: D53 Sp. z o.o.

Serdecznie witamy w Sopocie!

Drodzy Uczniowie,

cieszymy się, że zamieszkaliście w naszym pięknym mieście i wiążecie z nim swoją przyszłość. Sopot to miasto wielkich możliwości. Miasto otwarte i dynamiczne. To dzięki ludziom, ich potencjałowi i kreatywności Sopot ma status miasta kultury, nauki i sportu. Obserwujemy przeobrażenia miejskie, w szczególności proces migracji, który nadaje miastu charakter wielokulturowości. Fajnie, że tu jesteście i chcemy, żeby żyło się Wam tutaj jak najlepiej.

Ten informator jest zbiorem najważniejszych informacji o nauce, edukacji w kraju i w Sopocie, a także przewodnikiem po najważniejszych obszarach życia w mieście.

Chcemy pomóc Wam w pierwszym okresie Waszego pobytu w nowej szkole, wśród nauczycieli, nowych koleżanek i kolegów. Jesteśmy po to, by odpowiedzieć na Wasze pytania i wątpliwości.



Jacek Karnowski
Prezydent Miasta Sopotu



Magdalena Czarzyńska-Jachim
Wiceprezydentka Miasta Sopotu

Sopot wita!

Przydatne kontakty

Mariya Amiroslanova i Olesia Kulakova
Asystentki ds. integracji międzykulturowej w sopockich
szkołach

Centrum Kształcenia Ustawicznego
w Sopocie

ul. Tadeusza Kościuszki 22-24
81-704 Sopot

tel.: 58 551 00 11 (wew. 47)
m.amiroslanova@ckusopot.pl
o.kulakova@ckusopot.pl

Godziny pracy:
poniedziałek - piątek 08:00 - 16:00

Maciej Rusek
Naczelnik Biura ds. Kontaktów Samorządowych
i Repatriacji Urzędu Miasta Sopotu
tel.: 58 52 13 612
maciej.rusek@um.sopot.pl

Wsparcie w załatwieniu spraw urzędowych
w sopockim magistracie w języku rosyjskim

Helena Geisler
Asystentka językowa w Urzędzie Miasta Sopotu,
Podinspektor Wydziału Administracyjno-
Gospodarczego
ul. Tadeusza Kościuszki 25/27
81-704 Sopot
tel.: 58 521 37 23
helena.geisler@um.sopot.pl

Sopockie Centrum Integracji i Wsparcia
Cudzoziemców

ul. Młyńska 11, 81-715 Sopot

tel.: 504 943 910 (biuro)
sciwc@ab.org.pl
facebook.com/sciwc/

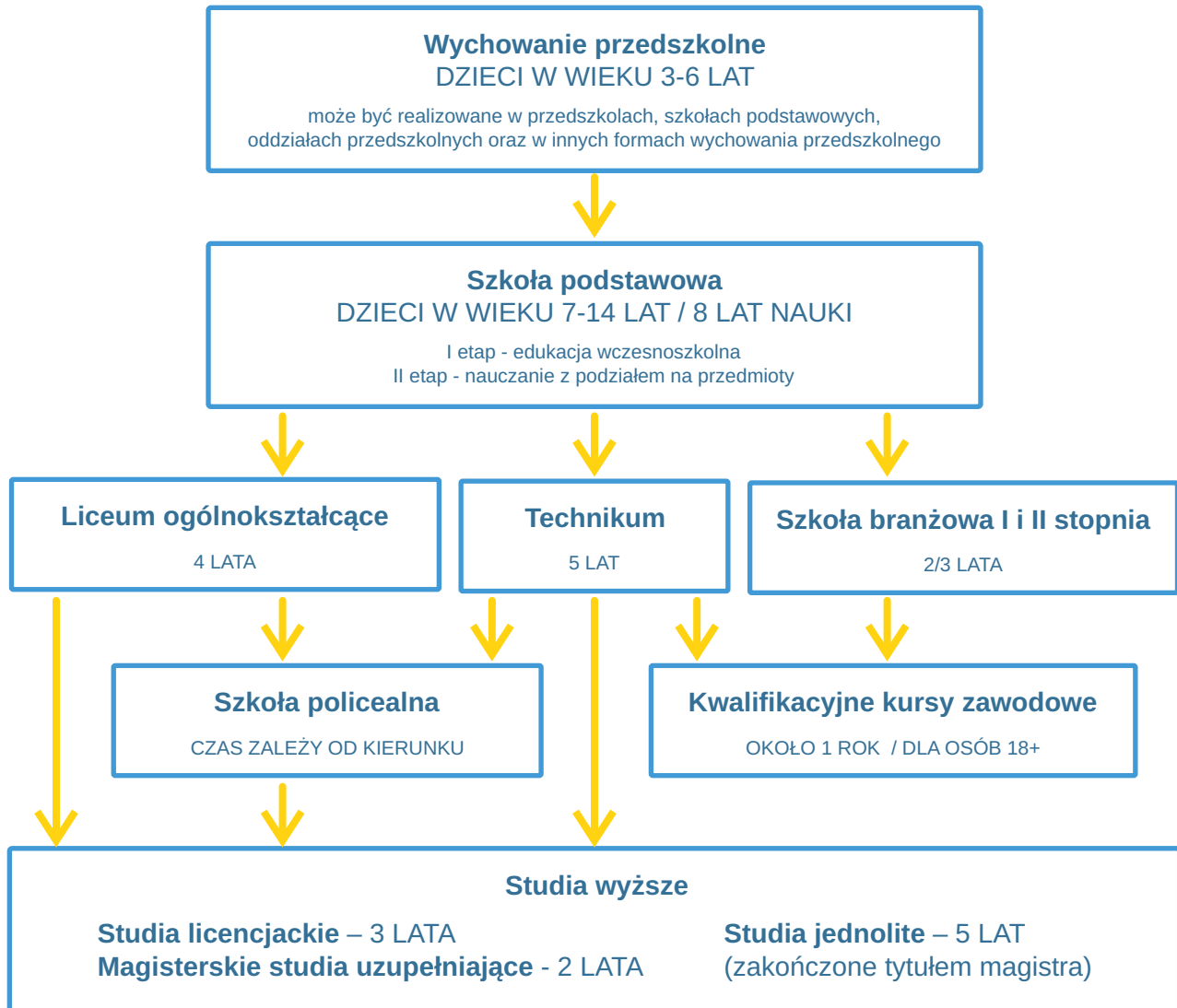
Godziny przyjęć interesantów:
poniedziałek, środa, czwartek 16:30 - 20:30

Centrum oferuje bezpłatnie:

- kursy języka polskiego (różne poziomy nauczania)
- udzielanie informacji prawno-pobytowych
- doradztwo zawodowe w formie konsultacji indywidualnych i grupowych
- pomoc w rozwiązywaniu problemów
- pomoc prawną
- wsparcie psychologiczne
- działania integracyjne (organizacja imprez integracyjnych)
- obsługa w języku: rosyjskim angielskim i polskim.

Rozdział I. Edukacja

Schemat systemu edukacji w Polsce



W Polsce nauka jest obowiązkowa do 18 roku życia

Kalendarz roku szkolnego

	Wrzesień	Rozpoczęcie roku szkolnego
	Październik	14.10 Dzień Nauczyciela (Dzień Edukacji Narodowej)
	Listopad	01.11 Uroczystość Wszystkich Świętych 11.11 Święto Niepodległości Polski
	Grudzień	23-31.12 Zimowa przerwa świąteczna Boże Narodzenie
	Styczeń / Luty	2 tygodnie ferii zimowych wg kalendarza Ministerstwa Edukacji i Nauki
	Marzec / Kwiecień	Przerwa wielkanocna
	Maj	01.05 Międzynarodowe Święto Pracy 03.05 Święto Konstytucji 3 Maja
	Czerwiec	Zakończenie roku szkolnego
	Lipiec / Sierpień	Wakacje
	Daty egzaminów w roku szkolnym
	Dodatkowe dni wolne w szkole

Istotne kontakty w szkole

Szkoła

.....

nazwa

adres

strona www

Sekretariat szkoły

.....

nr sali

telefon

email

Dyrektorka / Dyrektor szkoły

.....

imię i nazwisko

nr sali

telefon

email

Wychowawczynie / Wychowawca klasy

.....

imię i nazwisko

nr sali

telefon

email

Pedagog szkolny

.....

imię i nazwisko

nr sali

telefon

email

System oceniania w szkole

klasy I-III

Ocena opisowa, tzn. że Ty i Twoi rodzice otrzymujecie na bieżąco informację o Twoich postępach w nauce i zachowaniu oraz na koniec każdego semestru.

klasy IV-VIII

- Otrzymujesz oceny w skali 1 – 6.
- Nauczyciele na bieżąco oceniają Twoje postępy w nauce.
- Na koniec każdego semestru i roku nauczyciele wystawią Ci oceny końcowe z każdego przedmiotu oraz z zachowania.

Przedmiotowe ocenianie w skali 1–6

6

celujący
(++++++)

5

bardzo dobry
(+++++)

4

dobry
(++++)

3

dostateczny
(+++)

2

dopuszczający
(++)

1

niedostateczny
(–)

Twoje zachowanie będzie ocenione jako:

wzorowe

bardzo dobre

dobre

poprawne

nieodpowiednie

naganne

Legitymacja szkolna

Dokument uprawniający ucznia do korzystania ze zniżek ustawowych przy przejazdach środkami publicznego transportu kolejowego i autobusowego.

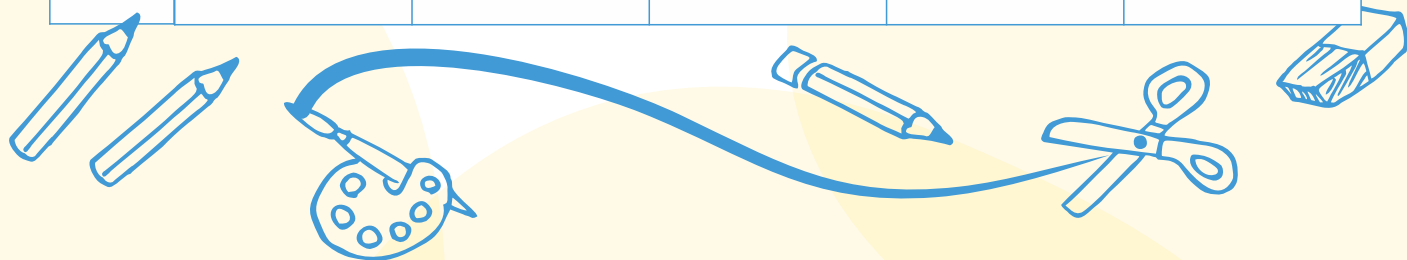
Za okazaniem tego dokumentu w wielu miejscach można kupić zniżkowy bilet do kina, teatru, muzeum czy na basen. Legitymację szkolną nieodpłatnie otrzymuje każdy uczeń przyjmowany do szkoły.

Poświadcza ona uczęszczanie ucznia do konkretnej szkoły i jest ważna przez rok szkolny, zawsze do 30 września kolejnego roku, wpisanego w odpowiednim miejscu na legitymacji, dlatego należy co roku przedłużać jej ważność.



Plan lekcji

Lekcja	Poniedziałek	Wtorek	Środa	Czwartek	Piątek



Dziennik elektroniczny Librus Synergia (e-dziennik)

Dziennik elektroniczny ucznia - jest systemem służącym się do monitorowania przebiegu nauczania ucznia, obecności i ocen. W tym dzienniku znajdują się informacje o zadaniach domowych, zastępstwach, wydarzeniach szkolnych. Umożliwia również komunikację z rodzicami.

Jak korzystać z Librusa?

1. Niezbędny jest komputer z dostępem do internetu
2. Hasło i login konkretnego dziennika Synergia dla danego dziecka - nadaje odpowiednia szkoła.
3. Konto zakłada się na stronie www.portal.librus.pl/rodzina
4. Należy wybrać opcję „Rozpocznij”. Przy pierwszym logowaniu konieczne jest założenie konta podając swój adres e-mail, który stanie się loginem do konta Librus oraz podanie własnego hasła logowania i kliknięcie "Załącz konto".
5. Na podany adres mailowy przyjdzie wiadomość z linkiem aktywacyjnym, po kliknięciu którego nowe konto Librus zostanie założone.
6. Następnie należy powiązać swoje konto Librus z kontem Synergia, które otrzymaliśmy w szkole. Opcja ta pojawi się na stronie Librusa po założeniu konta – wystarczy wybrać przycisk "Powiąż konto". Następnie należy wpisać login i hasło systemu Synergia, które podała wcześniej w szkole, zalogować się i zaakceptować zgody wymagane przez RODO.

portal.librus.pl/rodzina

Przedmioty potrzebne w przedszkolu i szkole

Przedszkole

Obuwie na zmianę, ubrania na przebranie, szczoteczka i pasta do zębów, kubek.

Podstawowe materiały papiernicze zawsze znajdują się w przedszkolu. W zależności od charakteru zajęć wychowawca informuje rodziców o dodatkowych rzeczach, które dziecko musi przynieść na niektóre zajęcia.



W klasach I-III szkoły podstawowej

Nieodłącznymi przyborami są farby, pędzle, plastelina, klej, gumki do mazania, nożyczki i korektory. Oprócz zeszytów warto pamiętać o bloku rysunkowym i technicznym, ponieważ podczas zajęć plastycznych te dwie rzeczy są najczęściej używane przez uczniów.

Podręczniki w szkołach podstawowych są darmowe.

Artykuły biurowe, które są przydatne w szkole: ołówek, temperówka, gumka, zeszyt, farby i pędzle, nożyczki, klej, cyrkiel, kątomierz, linijka, kalkulator.



Wzory formularzy szkolnych

Usprawiedliwienie

Proszę o usprawiedliwienie nieobecności w szkole mojego dziecka

.....[imię, nazwisko, klasa]..... w dniu w godzinach

Nieobecność spowodowana jest

..... [data + czytelny podpis rodziców/opiekunów dziecka]

Zwolnienie z lekcji

Zwracam się z prośbą o zwolnienie mojego dziecka

.....[imię, nazwisko, klasa].....

z lekcjiw dniu w godzinachz powodu

..... [data + czytelny podpis rodziców/opiekunów dziecka]

Zawiadomienie o zebraniu rodziców

Dnia r. o godz.....w odbędzie się zebranie z rodzicami.

Serdecznie zapraszamy

Pozostałe niezbędne formularze zostaną przekazane przez dyrekcję lub nauczycieli szkoły.

Zasady rekrutacji do publicznych przedszkoli i szkół w Sopocie

Przedszkola

Dokumenty niezbędne w procesie rekrutacji dziecka do publicznego przedszkola:

1. Wypełniony „Wniosek o przyjęcie dziecka do przedszkola” dostępny na stronie przedszkola
2. Podpisanie deklaracji dotyczącej pobytu dziecka w przedszkolu
3. Wszystkie dokumenty wypełnia i podpisuje rodzic/prawny opiekun
4. Dokumenty należy złożyć w wybranym przedszkolu lub drogą elektroniczną
5. Opłaty za pobyt dziecka w przedszkolu obejmują koszty za świadczenia dydaktyczno - wychowawcze i opiekuńcze oraz koszty wyżywienia

Szkoły podstawowe

W procesie rekrutacji dziecka do szkoły podstawowej należy wypełnić wniosek, który znajduje się na stronach internetowych szkół. Wniosek można przekazać drogą elektroniczną wysyłając na e-mail szkoły lub przekazując bezpośrednio do placówki.

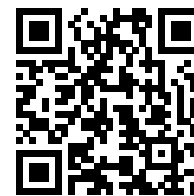
Szkoły ponadpodstawowe

Rekrutacja do szkół ponadpodstawowych odbywa się za pomocą strony internetowej:
www.nabor-pomorze.edu.com.pl/kandydat

Informacje dotyczące sopockich szkół ponadpodstawowych można znaleźć na stronie
www.szkołyponadpodstawowe.sopot.pl



nabor-pomorze...



szkolyponadpo...

Sopockie publiczne przedszkola, szkoły i placówki edukacyjne

Przedszkola

Przedszkole nr 1

ul. Armii Krajowej 58, 81-843 Sopot

Oddział

ul. Kasprowicza 1, 81-852 Sopot

tel.: 58 551 14 43

przedszkole1sopot@wp.pl

www.p1sopot.szkolnastrona.pl

Przedszkole nr 2 im. Jana Brzechwy

ul. 23 Marca 88/90, 81-820 Sopot

tel.: 58 551 67 31

przedszkole2@sopot.pl

www.przedszkole2sopot.szkolnastrona.pl

Przedszkole nr 4 "Nad potokiem"

ul. Obodrzyców 20, 81-812 Sopot

tel.: 58 551 40 28

przedszkole4@sopot.pl

www.przedszkole4sopot.edupage.org

Przedszkole nr 5

ul. Jana Jerzego Haffnera 72, 81-715 Sopot

tel.: 58 551 16 12

przedszkole5@sopot.pl

www.przedszkolenr5sopot.pl

Przedszkole nr 8

ul. Jana z Kolna 3, 81-746 Sopot

tel.: 58 551 14 70

przedszkole8@sopot.pl

www.przedszkole8.com

Przedszkole nr 10

ul. Tadeusza Kościuszki 31, 81-704 Sopot

tel.: 58 551 17 44

przedszkole10@sopot.pl

www.przedszkole10sopot.edupage.org

Przedszkola, w których przyjmowane są dzieci z orzeczeniem o potrzebie kształcenia specjalnego

Przedszkole z Oddziałami

Integracyjnymi nr 12

ul. Oskara Kolberga 8, 81-881 Sopot

tel.: 58 551 90 97

przedszkole12@sopot.pl

www.przedszkole12.sopot.pl

Przedszkole specjalne nr 14

ul. Kazimierza Wielkiego 14

81-704 Sopot

tel.: 58 551 18 15

zss5sekretariat@sopot.pl

www.zss5sopot.pl

Szkoły podstawowe i ich obwody administracyjne

Szkoła Podstawowa z Oddziałami Integrycyjnymi nr 1 im. Armii Krajowej w Sopocie

ul. Armii Krajowej 50/54, 81-843 Sopot

tel.: 58 551 38 24

sekretariat@sp1sopot.eu

www.sp1sopot.eu

Antoniego Abrahama, Aleja Niepodległości: nr parzyste od 606 do 858, Armii Krajowej, Boczna, Władysława Broniewskiego, Józefa Konrada, Jana Długosza, Gen. Władysława Andersa, Artura Grottgera, Zbigniewa Herberta, Jana Kasprowicza, Jana Kochanowskiego, Marii Konopnickiej, Mikołaja Kopernika, Ignacego Krasickiego, Krótka, Leśna, Leśna Polana, 1 Maja, 23 Marca: nr od 1 do 9 i od nr 2 do 14, Adama Mickiewicza, Stanisława Moniuszki, Elizy Orzeszkowej, Ignacego Paderewskiego, Bolesława Prusa, Mikołaja Reja, Władysława Reymonta, Gen. Władysława Sikorskiego, Świemirowska, Juliusza Słowackiego, Smolna, Andrzeja Struga, Juliana Tuwima, Gen. Józefa Wybickiego, Stanisława Wyspiańskiego, Dr Ludwika Zamenhofs, Stefana Żeromskiego

Szkoła Podstawowa z Oddziałami Sportowymi nr 7 im. Tadeusza Kościuszki w Sopocie

ul. Jana Jerzego Haffnera 55, 81-715 Sopot

tel.: 58 551 01 11

sekretariat@sp7.sopot.pl

www.SP7.sopot.pl

Aleja Niepodległości: nr nieparzyste od 771 do końca, Bałtycka, Gen. Józefa Bema, Bohaterów Monte

Cassino, Wosia Budzysza, Floriana Ceynowy, Fryderyka Chopina numery nieparzyste, Józefa Czyżewskiego, Alfonsa Chmielewskiego, Dworcowa, Gen. Stanisława Fiszera, Jakuba Goyki, Grunwaldzka: nr od 1 do 27, Jana Jerzego Haffnera, Helska, Królowej Jadwigi, Władysława Jagiełły, Tadeusza Kościuszki: nr od 1 do 12, Dr Franciszka Kubacza, Morska, Dr Aleksandra Majkowskiego, Młyńska, Mariana Mokwy, Ogrodowa, Podjazd, Piastów, Tomasz Pokorniewskiego, Powstańców Warszawy, Gen. Kazimierza Pułaskiego, Sępia, Jana Sobieskiego nr od 1 do 23, Tenisowa, Obrońców Westerplatte, Jana Winieckiego, Zamkowa Góra

Szkoła Podstawowa z Oddziałami Integrycyjnymi nr 8 im. Jana Matejki w Sopocie

ul. Józefa Golca 3, 81-743 Sopot

tel.: 58 551 35 37

zielonaosemka@wp.pl

www.sp8sopot.edupage.org

Aleja Niepodległości: nr nieparzyste od 625 do 769, Architektów, Bitwy pod Płowcami, Fryderyka Chopina numery parzyste, Bolesława Chrobrego, Gen. Jarosława Dąbrowskiego, Dębowa, Michała Drzymały, Bartosza Głowackiego, Grunwaldzka: od nr 31 do końca, Hestii, Jana z Kolna, Berka Joselewicza, Karlikowska, Kazimierza Wielkiego, Jana Kilińskiego, Kolejowa, Księża Augustyna Koreckiego, Książąt Pomorskich, Tadeusza Kościuszki: od nr 13 do końca, Króla Jana Kazimierza, Krzysztofa Klenczona, Gen. Mariana Langiewicza, Lipowa, Władysława Łokietka, 3 Maja, Marynarzy, Mieszka I, Gen. Ludwika Mierosławskiego, Na Wydmach, Stefana Okrzei, Parkowa, Plac Rybaków, Emilii Plater, Platynowa, Pogodna, Polna, Księcia Józefa Poniatowskiego, Poznańska, Raclawicka, Rzemieślnicza, Skarpowa, Marii Skłodowskiej-Curie, Jana Sobieskiego: od nr 26

** granice obwodów nie dotyczą oddziałów sportowych*

**Szkoła Podstawowa z Oddziałami
Integracyjnymi nr 9 im. Gen. Władysława
Sikorskiego w Sopocie**

ul. Oskara Kolberga 15, 81-881 Sopot

tel.: 58 551 90 96

sp9@sp9.edu.pl

www.sp9.edu.pl

Aleja Niepodległości: nr parzyste od 860 do końca, Daniela Chodowieckiego, Władysława Cieszyńskiego, Junaków, Kaszubska, Oskara Kolberga, Józefa Kraszewskiego, Kujawska, Księżycowa, Łowicka, Łużycka, Małopolska, Mazowiecka, Jacka Malczewskiego, 23 Marca: nr 11, 13 i od nr 15 do końca, Obodrzyców, Okrężna, Piaskowa, Podgórna, Henryka Sienkiewicza, Słoneczna, Tatrzkańska, Wejherowska, Zacisze.

Zespół Szkół Specjalnych nr 5

ul. Kazimierza Wielkiego 14, 81-704 Sopot

Przyjmowane są dzieci z orzeczeniem o potrzebie kształcenia specjalnego

tel.: 58 551 18 15

zss5sekretariat@sopot.pl

www.zss5sopot.pl

Szkoły ponadpodstawowe

**I Liceum Ogólnokształcące z Oddziałami
Mistrzostwa Sportowego
im. M. Skłodowskiej - Curie**

ul. Książąt Pomorskich 16/18, 81-749 Sopot

tel.: 58 551 14 93

szkola@1losopot.pl

www.1losopot.pl

**II Liceum Ogólnokształcące im. Bolesława
Chrobrego**

ul. Aleja Niepodległości 751, 81-838 Sopot

tel.: 58 551 11 84

lo2@sopot.pl

www.lo2.sopot.pl

**III Liceum Ogólnokształcące
im. Agnieszki Osieckiej**

ul. Oskara Kolberga 15, 81-881 Sopot

tel.: 58 550 69 81

sekretariat@3lo.sopot.pl

www.3lo.sopot.pl

Zespół Szkół Technicznych

ul. Wejherowska 1

81-814 Sopot

tel.: 58 551 11 92

sekretariat@zstsopot.pl

www.zshsopot.edupage.org

**Centrum Kształcenia Ustawicznego
im. Bohaterów Wybrzeża**

ul. Tadeusza Kościuszki 22-24, 81-704 Sopot

tel.: 58 551 00 11

cku@ckusopot.pl

www.ckusopot.pl

Młodzieżowa Rada Miasta Sopotu

Młodzieżowa Rada Miasta Sopotu działa oficjalnie od listopada 2020 roku. Zajmuje się wspieraniem sopockiej młodzieży. Obecnie funkcjonują komisje: do spraw promocji, do spraw zdrowia psychicznego, do spraw edukacji oraz do spraw sportu i wypoczynku.

Młodzieżowa Rada Miasta organizuje warsztaty i debaty, informuje młodych mieszkańców Sopotu o ciekawych inicjatywach, wolontariatach i innych wydarzeniach. Współpracuje ze szkołami. Radni młodzieżowej rady to uczniowie klas 7 i 8 szkół podstawowych oraz uczniowie szkół ponadpodstawowych uczęszczający do sopockich placówek.

Kontakt

Przewodniczący Młodzieżowej Rady Miasta Sopotu

Urząd Miasta Sopotu, ul. Tadeusza Kościuszki 25/27, 81-704 Sopot
pokój 60-63, I piętro

tel.: 58 52 13 672 / 58 52 13 673

mrms@sopot.pl

Poradnia psychologiczno-pedagogiczna w Sopocie

Poradnia Psychologiczno-pedagogiczna jest placówką, której celem jest udzielanie pomocy dzieciom i młodzieży, w tym psychologiczno-pedagogicznej, logopedycznej oraz w wyborze kierunku kształcenia i zawodu. Ponadto poradnia udziela wsparcia rodzicom i nauczycielom z zakresu psychologiczno-pedagogicznego i w obszarze wychowania i kształcenia dzieci i młodzieży.

Kontakt

ul. Władysława IV 23, 81-742 Sopot

tel.: 58 551 51 33

ppp@poradniasopot.pl

II. Ochrona zdrowia

W przypadku zachorowania istnieje możliwość skorzystania z bezpłatnej opieki medycznej w Polsce w oparciu o NFZ tj. państwowy system powszechnej opieki zdrowotnej.

Wyboru lekarza Podstawowej Opieki Zdrowotnej dokonuje się poprzez złożenie pisemnej deklaracji w wybranej przychodni. Można to zrobić za pośrednictwem Internetowego Konta Pacjenta. Szczegóły na pacjent.gov.pl

Warto pamiętać o udostępnieniu lekarzowi przetłumaczonej na język polski książeczki zdrowia dziecka, szczególnie ze szczepionkami uzyskanymi w danym kraju lub kraju urodzenia!

Skontaktuj się ze swoim lekarzem pierwszego kontaktu w sprawie przekazania książeczki zdrowia dziecka!



Pomoc społeczna

MOPS - Miejski Ośrodek Pomocy Społecznej. Formy wsparcia uzależnione są od posiadanego statusu oraz rodzaju posiadanego zezwolenia na pobyt w Polsce. Niektóre rodzaje pomocy zależne są od dochodu oraz innych kryteriów.

Przykładowe formy wsparcia:

- schronienie i posiłek, niezbędne ubranie
- zasiłek celowy na zapewnienie niezbędnych potrzeb życiowych
- świadczenia pieniężne przeznaczone na utrzymanie lub pokrycie wydatków związanych z nauką języka polskiego
- opłacanie składki na ubezpieczenie zdrowotne
- praca socjalna, poradnictwo specjalistyczne (m.in. psychologiczne, prawne)
- pomoc w ramach Indywidualnego Programu Integracji; środki finansowe

z administracji rządowej poprzez Pomorski Urząd Wojewódzki

- świadczenia rodzinne i opiekuńcze (dla rodzin z dziećmi i opiekunów osób z niepełnosprawnością)
- świadczenie socjalne typu "Świadczenie wychowawcze 500+" na każde dziecko do 18 r.ż. jako wsparcie Państwa i "Dobry Start 300+" jako jednorazowe wsparcie dla wszystkich uczniów rozpoczynających rok szkolny bez względu na dochód rodziców

Aby dowiedzieć się jakie wsparcie Tobie przysługuje, skontaktuj się z pracownikiem socjalnym.

Dział Pracy Socjalnej

ul. Kolejowa 14, 80-001 Sopot

tel.: 58 551 17 10, pon. - pt. 7:30-15:30

www.mopssopot.pl

Wykaz sopockich przychodni

Medycyna Specjalistyczna Zakład Opieki Zdrowotnej Sp. z o.o.

ul. Grunwaldzka 36A, 81-754 Sopot

tel.: 58 551 49 44, 58 551 74 55,
58 555 01 39

rejestracja@medspec.pl

KARDIOTEL Sp. z o.o

ul. Jana z Kolna 16, 81-741 Sopot

tel.: 58 555 94 15/ 16

biuro@kardiotel.pl

NZOZ MARMED S.C.

ul. Mariana Mokwy 7/1, 81-718 Sopot

tel.: 58 551 01 36

marmedsopot@gmail.com

Centrum Medyczne "SOPMED" Sp. z o.o.

ul. Bolesława Chrobrego 6/8, 81-756 Sopot

tel.: 58 555 26 00, 58 506 54 55

biuro@sopmed.pl

BRODWINO Maria Łukaszewicz

ul. Oskara Kolberga 7, 81-881 Sopot

tel.: 58 551 96 67

NZOZ JEDYNKA S.C. Agata Zaborowska-Bajko, Joanna Manowska

ul. Oskara Kolberga 7, 81-881 Sopot

tel.: 58 551 55 36

nzozejdynka@wp.pl

A.B.C. FAMILY MED Sp. z o.o.

ul. Małopolska 42A, 81-813 Sopot

tel.: 58 550 55 66, 58 550 66 55

abc@family.med.pl

Przychodnia Lekarska Nowy Chełm Sp. z o.o.

ul. 23 Marca 79A, 81-820 Sopot

tel.: 58 770 44 80

sopot@przychodniachelm.pl

NZOZ Medicus S.C.

al. Niepodległości 747/1, 81-840 Sopot

tel.: 58 551 26 49

nzoz.medicus.sopot@o2.pl

Caritas Archidiecezji Gdańskiej

Poradnia (gabinet) pielęgniarki podstawowej opieki zdrowotnej

al. Niepodległości 778, 81-805 Sopot

hospicjumgd@caritas.pl

Nocna i Świąteczna Opieka Chorych (NOCH)

ul. Bolesława Chrobrego 10, 81-783 Sopot

tel.: 58 555 81 13, 58 555 81 14

Przyjmuje w nocy, weekendy oraz święta, realizowana przez Miejską Stację Pogotowia Ratunkowego

Godziny pracy:

poniedziałek - piątek 18:00 - 7:00 oraz całodobowo w soboty, niedziele i dni wolne od pracy

III. Sopotcka oferta kulturalna i sportowa

Sopockie instytucje kultury

Goyki 3 Art Inkubator

ul. Sobieskiego 26/4, 81-781 Sopot

tel.: 58 691 56 82

biuro@goyki3.pl

www.goyki3.pl

Miejski Ośrodek Sportu i Rekreacji

ul. Bitwy Pod Płowcami 67c, 81-731 Sopot

tel.: 58 550 12 15

sport.mosir@use.pl

www.mosir.sopot.pl

Młodzieżowy Dom Kultury

al. Niepodległości 763, 81-838 Sopot

tel.: 58 551 41 31

mdk@sopot.pl

www.mdk.sopot.pl

Muzeum Sopotu

ul. Księcia Józefa Poniatowskiego 8,
81-724 Sopot

tel.: 58 551 22 66

sekretariat@muzeumsopotu.pl

www.muzeumsopotu.pl

Państwowa Galeria Sztuki

ul. Plac Zdrojowy 2, 81-720 Sopot

tel.: 58 58 551 06 21

sekretariat@pgs.pl

www.pgs.pl

Pływalnia kryta MOSiR

ul. J.J. Haffnera 57, 81-715 Sopot

tel.: 58 551 68 42 / 697 025 493

plywalnia.mosir@use.pl

www.mosir.sopot.pl

Skansen Archeologiczny - Grodzisko w Sopocie

ul. J. J. Haffnera 63, 81-715 Sopot

tel.: 58 340 66 00

grodzisko@archeologia.pl

www.archeologia.pl

Sopocka Szkoła Muzyczna I stopnia im. Stanisława Moniuszki

ul. Obr. Westerplatte 18/20, 81-706 Sopot

tel.: 58 551 26 28

ssm@sopockaszkolamuzyczna.pl

www.sopockaszkolamuzyczna.pl

Sopockie Ognisko Plastyczne

ul. Księżycowa 3b , 81-821 Sopot

tel.: 58 551 41 14

sop@sopot.pl

www.ogniskoplastyczne.pl

Biblioteki

Broadway

ul. Oskara Kolberga 9, 81-881 Sopot

tel.: 58 551 98 40

filia7@mbp.sopot.pl

Filia 2

ul. Kraszewskiego 26, 81-815 Sopot

tel.: 58 551 88 77

filia2@mbp.sopot.pl

Filia 6 im. Ireny Suchorzewskiej

ul. 23 marca 77C, 81-820 Sopot

tel.: 58 551 48 81

filia6@mbp.sopot.pl

Filia 8

ul. Mazowiecka 26, 81-862 Sopot

tel.: 58 550 66 74

filia8@mbp.sopot.pl

Koc i Książka

ul. Kazimierza Wielkiego 14, 81-773 Sopot

tel.: 58 551 51 12

filia5@mbp.sopot.pl

Miniteka

ul. Obrońców Westerplatte 16, 81-706 Sopot

tel.: 58 551 12 87 w. 23

wypożyczalnia@mbp.sopot.pl

Sopoteka - galeria kultury multimedialnej

ul. Tadeusza Kościuszki 14, 81-704 Sopot

tel.: 601 747 838

sopoteka@mbp.sopot.pl

W Sopotece dla czytelników są dostępne książki w czterech językach obcych: angielskim, niemieckim, białoruskim i rosyjskim.

Literatura anglojęzyczna znajduje się na regale umiejscowionym w strefie „cichej pracy” patrząc od strony stanowiska wypożyczeń jest to piąty, ostatni regał.

Książki w językach niemieckim, białoruskim i rosyjskim są ułożone na półkach pod prasą, można znaleźć je, wchodząc do Sopoteki od strony schodów ruchomych, kierując się po wejściu do środka w lewą stronę.



Miejska Biblioteka Publiczna

mbp.sopot.pl

biblioteka //
sopocka

Sopocka Karta Mieszkańca

Sopocka Karta Mieszkańca – czyli karta, którą każdy mieszkaniec kurortu może wyrobić w Urzędzie Miasta.

Karta upoważnia do skorzystania ze zniżek w blisko stu obiektach.

Rabaty dotyczą głównie lokali gastronomicznych, hoteli, obiektów kulturalnych i sportowych oraz licznych usług w tym usług medycznych w wybranych sopockich placówkach.



Kartę sopocką może otrzymać:

- Osoba zameldowana na pobyt stały lub czasowy dłużej niż rok – *przy odbiorze karty fakt ten zostanie potwierdzony w ewidencji ludności przez pracownika Urzędu Miasta.*
- Osoba płacąca podatek dochodowy w Sopocie – *przy odbiorze karty prosimy o okazanie formularza PIT lub CIT za poprzedni rok rozliczeniowy.*
- Osoba niepełnoletnia, której rodzic płaci podatek w Sopocie – *przy odbiorze prosimy okazać legitymację szkolną lub akt urodzenia.*

Posiadanie nieruchomości w Sopocie i opłacanie z tego tytułu podatku od nieruchomości nie uprawnia do otrzymania Karty Sopockiej.

Numery alarmowe

112

NA RATUNEK!

997

POLICJA

998

STRAŻ
POŻARNA

999

POGOTOWIE
RATUNKOWE

991

POGOTOWIE
ENERGETYCZNE

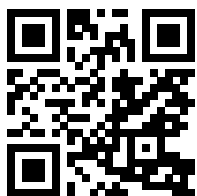
992

POGOTOWIE
GAZOWE

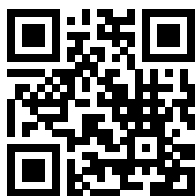
994

POGOTOWIE
WODOCIĄGOWO
-KANALIZACYJNE

Przydatne linki



www.sopot.pl



bjp.sopot.pl



kuratorium.gda.pl



zpe.gov.pl

